

Sarix® IBP 系列室内和室外筒型摄像机

高达 5 百万像素、采用 H.264 标准的昼夜转换型 IP 筒型摄像机，集成镜头

产品特性

- 最高达 5 百万像素 (MPx) 分辨率
- 在 3 MPx 下高达 30 帧 / 秒 (fps)
- 自动对焦电动遥控变焦镜头
- 工作温度最高达 55°C (131°F)
- 最大 64 GB 边缘存储
- 移动检测和摄像机破坏检测
- 以太网供电 (PoE) 3 类, 24 VAC ± 10%, 12 VDC ± 10%
- Pelco H.264 智能压缩技术
- IK10 防破坏等级, IP66 防尘防水等级
- 兼容 Pelco 和第三方视频系统
- 符合 ONVIF Profile S, Profile G 和 Profile Q
- 3 年保修和支持



Sarix Professional 系列

Sarix® Professional (P) 系列摄像机功能强大、用途广泛且价格合理，集成了 Sarix 技术最常用的特性和功能，不仅提供各种供室内和室外应用的型号，包括子弹型摄像机和迷你球机，还提供仅供室内应用的防破坏楔形机和微型球机等。可针对几乎任何照明条件、环境和应用搭配所需的性能选项和规格。

摄像机

在 **Sarix Professional** 系列中，**Sarix IBP 系列** 室内外子弹型摄像机具备远程变焦镜头，可满足广角或远程监视需求。自动对焦功能确保摄像机能在需要时自动重新对焦。此外，**Sarix IBP 系列** 采用先进的色彩学、机械红外滤光片和高级集成自适应红外照明功能，提高了低照度安装应用的灵敏度。

视频

Sarix Professional 系列摄像机支持最多两路同步视频流，外加一路服务流。这两个流可以采用高效 H.264 High, Main, Base Profile 或 MJPEG 格式压缩。流可以配置成各种帧速率和比特率，通过带宽和存储效率优化图像品质。

边缘存储

Sarix Professional 系列子弹型摄像机可通过 Micro SD 卡进行板载边缘存储。报警时，各种长度的视频片段可以存储到卡上；在出现网络故障时，视频可以持续写入到 SD 卡上。可以通过 FTP 协议或使用支持 ONVIF Profile G 的客户端检索卡上的视频。

Sarix Professional 系列摄像机采用简单的移动检测算法，使摄像机能够在检测到选定区域或整个场景中的移动行为时进行录像或发送报警。若镜头受阻或在重新调整摄像机的位置时，会触发摄像机破坏报警。

开放和集成

Sarix Professional 系列摄像机可无缝连接到 Pelco 视频管理系统，如 VideoXpert™、Endura® 2.0 版（或更高版本）和 Digital Sentry® 7.3 版（或更高版本）。**Sarix Professional** 系列摄像机可通过开放式 Pelco API 或 ONVIF Profile S, G 和 Q 标准与主要的第三方系统相集成。

标准 Web 界面

Pelco 摄像机采用标准 Web 浏览器界面，便于远程设置和管理。控件经过优化，可方便地一步实现对色彩、曝光、闪烁控制和视频流等特性的摄像机配置。



by Schneider Electric



国际标准
组织注册公司：
ISO 9001 质量体系



C4022 / 12-15-17 修订

摄像机

成像设备

MPx	传感器	最大分辨率
5 MPx	1/1.8 英寸	2592 x 1944 (5.0 MPx)
3 MPx	1/2.8 英寸	2048 x 1536 (3.0 MPx)
2 MPx	1/2.8 英寸	1920 x 1080 (2.0 MPx)
1 MPx	1/3 英寸	1280 x 960 (1.2 MPx)

成像器类型
成像器读数
电子快门速度范围

CMOS
逐行扫描
1/5 ~ 1/30,000 秒 (1 MPx 和 5 MPx)
1/5 ~ 1/25,000 秒 (2 MPx)
1/5 ~ 1/45,000 秒 (3 MPx)
75 dB (背光补偿打开时90dB)

宽动态范围
白平衡范围
3D 数字降噪
信噪比

2,000° 到 10,000°K
是 (可选择开 / 关)
≥50 dB

最低照度

MPx	灵敏度	彩色		黑白 - 具有红外线照明	
		33 毫秒	200 毫秒	33 毫秒	200 毫秒
5 MPx	f/1.2	0.30 lux	0.02 lux	0.00 lux	0.00 lux
3 MPx	f/1.2	0.25 lux	0.02 lux	0.00 lux	0.00 lux
2 MPx	f/1.2	0.25 lux	0.02 lux	0.00 lux	0.00 lux
1 MPx	f/1.4	0.05 lux	0.02 lux	0.00 lux	0.00 lux

机械红外滤光片
红外线照明

是 (可选择自动 / 手动), 支持不同的照度设置点
自适应红外线照明, 最远 35 米; 在夜间模式下自动开启或关闭

镜头

镜头类型
焦距
聚焦
变焦
自动光圈类型

内置; 变焦
f/1.4, 3 ~ 10.5 毫米, 9 ~ 22 毫米或 12 ~ 40 毫米
自动聚焦, 电动
遥控
直流驱动镜头

视野 *

镜头	视角	1 MPx	2 MPx	3 MPx	5 MPx
3 到 10.5 毫米	对角	112°~ 33°	120°~ 35°	115°~ 34°	116°~ 46°
	水平	86°~ 27°	102°~ 31°	98°~ 30°	90°~ 37°
	垂直	63°~ 19°	54°~ 17°	52°~ 16°	67°~ 27°
9 到 22 毫米	对角	38.7°~ 16°	41.4°~ 17.1°	41.5°~ 17.1°	不适用
	水平	30.6°~ 12.8°	35.8°~ 14.9°	32.7°~ 13.7°	不适用
	垂直	22.7°~ 9.6°	19.7°~ 8.4°	24.3°~ 10.3°	不适用
12 到 40 毫米	对角	28.4°~ 10°	30.4°~ 10.3°	30°~ 10°	不适用
	水平	22.6°~ 8°	26°~ 9°	23.8°~ 8.3°	不适用
	垂直	16.7°~ 5.9°	14.8°~ 5.2°	17.8°~ 6.2°	不适用

* 视野可能随分辨率设置的改变而不同。

视频

视频流
文本叠加信息

最多可同时播放 2 路视频流，外加服务流；辅助视频流可根据主视频流的设置改变
摄像机名称、时间、日期和支持多种语言的自定义文本

可用的分辨率

MPx	宽度	高度	宽高比
5.0	2592	1944	4:3
3.1	2048	1536	4:3
2.1	1920	1080	16:9
1.2	1280	960	4:3
0.9	1280	720	16:9
0.5	800	600	4:3
0.3	640	480	4:3
0.1	320	240	4:3
0.1	320	180	16:9

帧速率

MPx	每秒图像数 (ips)
5 MPx	15, 12.5, 10, 7.5, 5, 3, 2, 1
3 MPx	30, 25, 20, 16.67, 15, 12.5, 10, 7.5, 5, 3, 2, 1
2 MPx	30, 25, 20, 16.67, 15, 12.5, 10, 7.5, 5, 3, 2, 1
1 MPx	30, 25, 20, 16.67, 15, 12.5, 10, 7.5, 5, 3, 2, 1

注意：可根据编码、分辨率和流配置为每个独立的流选择可用的帧速率。

视频编码
比特率控制
走廊模式
服务流
窗口消隐

H.264 High , Main和Base Profile ； 以及 MJPEG
恒定比特率 (CBR)、具有可配置最大值的约束可变比特率 (CVBR)
电子图像翻转和镜像：180°、90° 和 270° （仅 H.264）
640 x 480 或 640 x 352 ； 2 ips, JPEG
4 个可配置窗口

音频

流
输入
编码

双通道
Line in/ 端子块
G.711 A-law/G.711 U-law

Pelco的H. 264智能压缩技术

Pelco的H. 264智能压缩技术将带宽和存储需求降低了高达70％。我们的技术使用户能够针对节省存储空间和图像质量方面做出明智的决定。

Pelco的智能压缩技术可实时动态分析实时视频中发生的运动，智能地压缩不需要的信息，同时在场景中重要的区域保留清晰质量的细节。通过启用动态GOP（智能压缩的附加功能），I帧的数量在低运动场景中会自动减少。基于场景和动作的复杂性，例如象出入口数量有限的储藏室这样的场景，可以节省高达70％的带宽。

技术规格

一般

结构	压铸铝，圆柱形
防尘防水等级	IP66
	4X 型
防破坏等级	IK10（20J 冲击），符合 IEC 62262
涂层	RAL 7047（室外） RAL 9003（室内）
整机重量	2.0 千克（室内）2.82 千克（室外）
装箱重量	2.09 千克（室内）2.98 千克（室外）

电气指标

网络端口	适用于 100Base-TX 的 RJ-45 连接器
电源输入	PoE（IEEE 802.3af，3 类）；24 VAC ± 10%， 18 到 32 VAC 范围，12 VDC ± 10%
功耗	< 6 W
室内	< 11.50 W
室外	
本地存储器	Micro SDHC 或 SDXC 卡，最大容量 64 GB
报警	1
输入	1；PhotoMOS™ 继电器 (30 V, 1 A)
输出	检测开关闭合状况（常开和常闭）的非
触发器	监视模式

室外

工作温度	
室外	-40° 到 55°C（-40° 到 131°F）*
室内	-10° 到 55°C（14° 到 131°F）
存储温度	-40° 到 60°C（-40° 到 140°F）
工作湿度	15% 到 85%，RH 凝结
存储湿度	5% 到 90%，RH 不凝结

* 恒温控制加热可提供渐变式加热控制，在 15° C (59°F) 时开启初始加热，在 -40°C (-40°F) 时开启完全加热模式。

网络

支持的协议	TCP/IP、UDP/IP（单播、组播 IGMP）、 ICMP、IPv4、IPv6、SNMP v2c/v3、HTTP、 HTTPS、SSL、SSH、SMTP、FTP、RTSP、 UPnP、DNS、NTP、RTP、RTCP、LDAP （客户端）、QoS、GB28181
用户	1 个管理员，最多 4 个查看者
单播	无限制的用户数量 H.264
组播	带密码保护的多用户访问级别
安全访问	

集成

视频管理	VideoXpert； Endura 2.0 版（或更高版本）； Digital Sentry 7.3 版（或更高版本）； 通过 Pelco API 1.0、ONVIF Profile S、G 和 Q 集成第三方 VMS
移动应用程序	Pelco 移动
视频分析	简单移动检测和摄像机破坏检测
本地存储器	捕捉关于摄像机破坏、移动检测或报 警输入的 1、5、10 秒视频片段；在出 现网络故障时，使用覆盖选项持续录 制视频；通过 FTP 协议和 ONVIF Profile G 访问视频
摄像机发现 和固件	通过 Pelco Device Utility 2（2.2 版或更高 版本）或 Endura Utilities 发现摄像机并 升级固件
Web 浏览器支持	Microsoft® Internet Explorer® 9.0、Apple® Safari® 7.0.6、Mozilla® Firefox® 31.0、 Google® Chrome™ 37.0.2062.124 m 和 更新 版本
多语言用户界面	英语、法语、德语、意大利语、葡萄牙 语、阿拉伯语、俄语、西班牙语、 土耳其语、韩语、简体中文


认证 *

- CE - EN 55022（A 类），EN 50130-4，EN 60950-1
- FCC（A 类）- 47 CFR 第 15 部分
- UL 和 cUL Listed - UL 60950-1，CAN/CSA-C22.2 第 60950-1-07 号
- UL/IEC 60950-22
- ICES-003（A 类）
- RCM
- KC
- 4X 型防护级和 IP66 防护级外壳（室外型）（正确安装时）
- 符合 ONVIF Profile S、Profile G 和 Profile Q

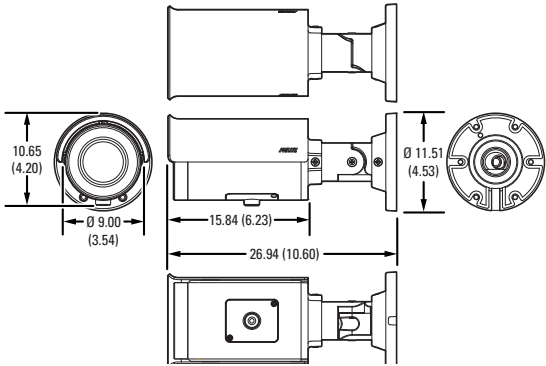
*截至本资料发行时，这些认证正处于申请过程中。请咨询
厂家或访问 www.pelco.com 查询最新的认证信息。

型号

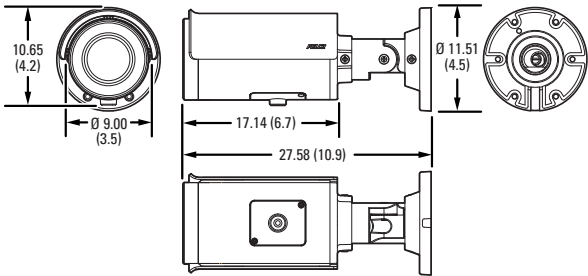
分辨率	镜头	型号	说明
1 MPx	3 到 10.5 毫米	IBP121-1I	Sarix Pro 室内筒型摄像机
1 MPx	3 到 10.5 毫米	IBP121-1R	Sarix Pro 室外红外灯筒型摄像机
1 MPx	9 到 22 毫米	IBP122-1I	Sarix Pro 室内筒型摄像机
1 MPx	9 到 22 毫米	IBP122-1R	Sarix Pro 室外红外灯筒型摄像机
1 MPx	12 到 40 毫米	IBP124-1I	Sarix Pro 室内筒型摄像机
1 MPx	12 到 40 毫米	IBP124-1R	Sarix Pro 室外红外灯筒型摄像机
2 MPx	3 到 10.5 毫米	IBP221-1I	Sarix Pro 室内筒型摄像机
2 MPx	3 到 10.5 毫米	IBP221-1R	Sarix Pro 室外红外灯筒型摄像机
2 MPx	9 到 22 毫米	IBP222-1I	Sarix Pro 室内筒型摄像机
2 MPx	9 到 22 毫米	IBP222-1R	Sarix Pro 室外红外灯筒型摄像机
2 MPx	12 到 40 毫米	IBP224-1I	Sarix Pro 室内筒型摄像机
2 MPx	12 到 40 毫米	IBP224-1R	Sarix Pro 室外红外灯筒型摄像机
3 MPx	3 到 10.5 毫米	IBP321-1I	Sarix Pro 室内筒型摄像机
3 MPx	3 到 10.5 毫米	IBP321-1R	Sarix Pro 室外红外灯筒型摄像机
3 MPx	9 到 22 毫米	IBP322-1I	Sarix Pro 室内筒型摄像机
3 MPx	9 到 22 毫米	IBP322-1R	Sarix Pro 室外红外灯筒型摄像机
3 MPx	12 到 40 毫米	IBP324-1I	Sarix Pro 室内筒型摄像机
3 MPx	12 到 40 毫米	IBP324-1R	Sarix Pro 室外红外灯筒型摄像机
5 MPx	3 到 10.5 毫米	IBP521-1I	Sarix Pro 室内筒型摄像机
5 MPx	3 到 10.5 毫米	IBP521-1R	Sarix Pro 室外红外灯筒型摄像机

 括号内各种值的单位均为英寸；其他值的单位都是厘米。

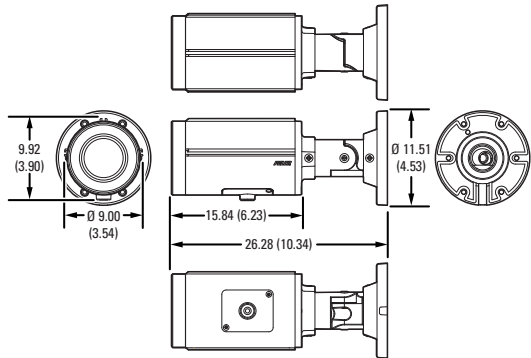
SARIX PRO 室外子弹型摄像机 3 到 10.5 毫米和 9 到 22 毫米镜头



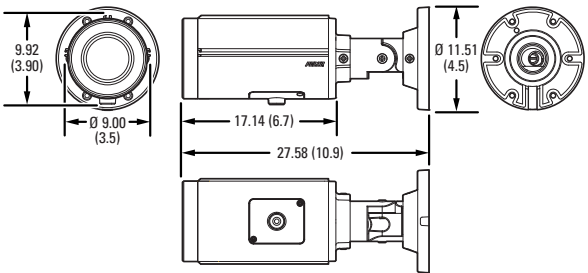
SARIX PRO 室外子弹型摄像机 12 到 40 毫米镜头



SARIX PRO 室内子弹型摄像机 3 到 10.5 毫米和 9 到 22 毫米镜头



SARIX PRO 室内子弹型摄像机 12 到 40 毫米镜头

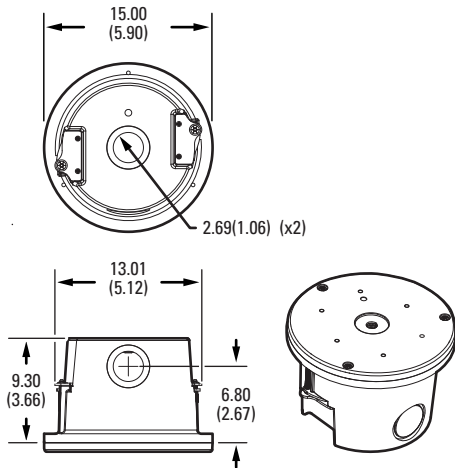


可选附件

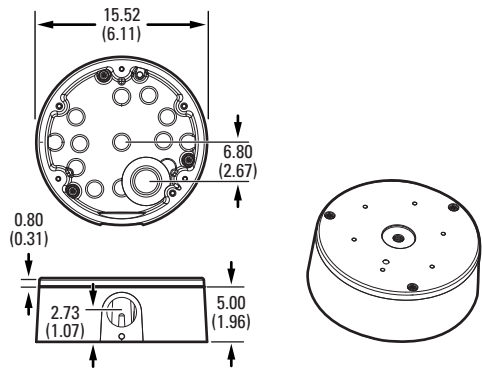
IBP2BBAP-EI	室外吸顶型底座盒与适配器板
IBP2BBAP-ES	室外表面安装底座盒与适配器板
IBP2-PLMT	室外支杆安装架

☞ 括号内各种值的单位均为英寸；其他值的单位都是厘米

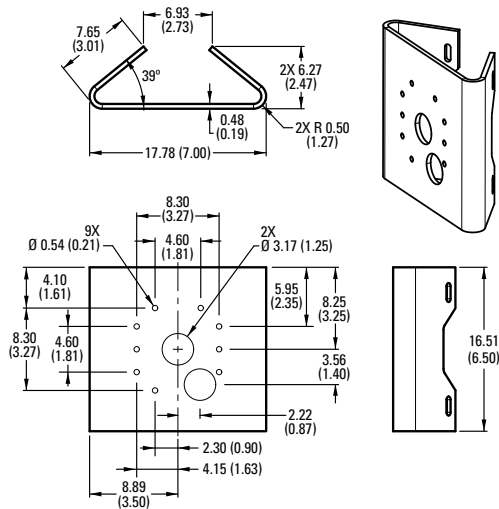
IBP2BBAP-EI 室外吸顶型安装底座盒和适配器板



IBP2BBAP-ES 室外表面安装底座盒和适配器板

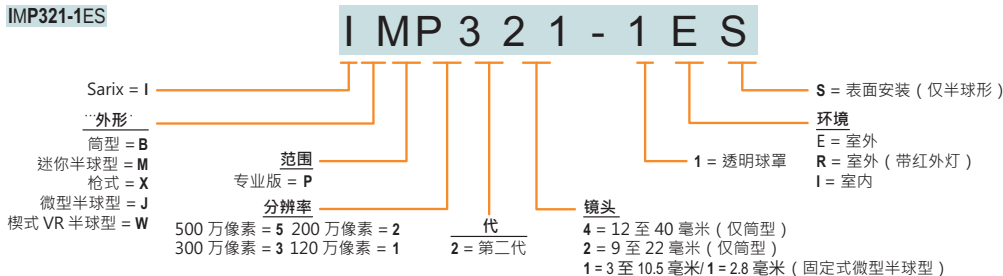


IBP2-PLMT 室外支杆安装



如何订购

示例：IMP321-1ES



Pelco by Schneider Electric

3500 Pelco Way, Clovis, California 93612-5699 United States

美国和加拿大 电话: (800) 289-9100 传真: (800) 289-9150

国际 电话: +1 (559) 292-1981 传真: +1 (559) 348-1120

www.pelco.com www.pelco.com/community

Pelco、Pelco 徽标及本刊物中提到的与 Pelco 产品有关的其他商标是 Pelco, Inc 或其附属企业的商标。ONVIF 和 ONVIF 徽标是 ONVIF Inc. 的商标。所有其他产品 名称和

服务是其各自所属公司的财产。

产品规格和供应情况如有变更，恕不另行通知。

© 2017, Pelco, Inc. 保留所有权利。