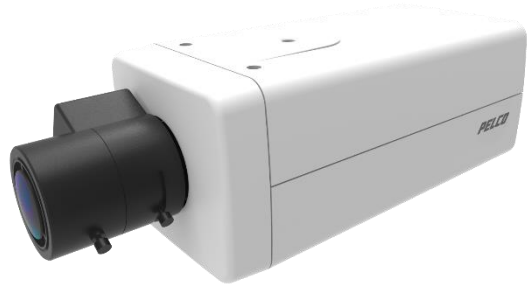


## Sarix® Pro 2 IXP 系列枪式摄像机

### 两百万/三百万像素可选，ABF

#### 产品特性

- 高达三百万像素 (MPx) 分辨率
- 在 3 MPx 下高达 30 张图像/秒 (ips)
- ABF自动后焦调整
- 支持Micro SD 卡存储，最大 64 GB
- 移动检测和摄像机破坏检测
- Pelco H. 264智能压缩技术
- 以太网供电 (PoE+) 3类，24 VAC，12 VDC
- 兼容 Pelco 和第三方视频系统
- 符合 ONVIF Profile S 和 Profile G
- 3 年保修和支持



(镜头不随摄像机提供)

#### Sarix Professional 系列

Sarix® Professional (P) 系列摄像机功能强大、用途广泛且价格合理，集成了 Sarix 技术最常用的特性和功能，不仅提供各种供室内和室外应用的型号，包括子弹型摄像机和迷你球机，还提供仅供室内应用的防破坏楔形机和微型球机等。可针对几乎任何照明条件、环境和应用搭配所需的性能选项和规格。

#### IXP枪式摄像机

在 Sarix Professional 系列中，Sarix IXP 枪式摄像机自动后焦调整功能确保摄像机能在需要时自动重新对焦。此外，该摄像机提供RS485接口，支持外部系统如云台，补光灯等的联动控制。

#### 视频

Sarix Professional 系列摄像机支持最多两路同步视频流，外加一路服务流。这两个流可以采用高效 H.264 High, Main 或 Base Profile 或 MJPEG 格式压缩。流可以配置成各种帧速率和比特率，通过带宽和存储效率优化图像品质。

#### 边缘存储

Sarix Professional 系列子弹型摄像机可通过微型 SD 卡进行板载边缘存储。报警时，各种长度的视频片段可以存储到卡上；在出现网络故障时，视频可以持续写入到 SD 卡上。可以通过 FTP 协议或使用支持 ONVIF Profile G 的客户端检索卡上的视频。

Sarix Professional 系列摄像机采用简单的移动检测算法，使摄像机能够在检测到选定区域或整个场景中的移动行为时进行录像或发送报警。若镜头受阻或在重新调整摄像机的位置时，会触发摄像机破坏报警。

#### 开放与集成

Sarix Professional 系列摄像机可无缝连接到 Pelco 视频管理系统，如 VideoXpert™、Endura® 2.0 版（或更高版本）和 Digital Sentry® 7.3 版（或更高版本）。Sarix Professional 系列摄像机可通过开放式 Pelco API 或 ONVIF Profile S, G 和 Q 标准与主要的第三方系统集成。

#### 标准 Web 界面

Pelco 摄像机采用标准 Web 浏览器界面，便于远程设置和管理。控件经过优化，可方便地一步实现对色彩、曝光、闪烁控制和流等特性的摄像机配置。

## 一般规格

成像设备	1/ 2.8 英寸
成像器类型	CMOS
成像器读数	逐行扫描
昼/夜型	红外滤光片ICR
最大分辨率	IXP22: 1920(H) × 1080(V) IXP32: 2048(H) × 1536(V)
信噪比	>50dB
自动光圈镜头类型	直流驱动 (DC Drive)
聚焦方式	自动后焦调整
电子快门范围	1/5 ~ 1/25,000 秒 (2 MPx) 1/5 ~ 1/45,000 秒 (3 MPx)
宽动态	75 dB
白平衡范围	2,000° 到 10,000° K
灵敏度	
彩色	0.1 Lux @ f1.2, 30 IRE
黑白	0.01 Lux @ f1.2, 30 IRE
移动侦测	ON/OFF
尺寸	145x 72 x 62mm(L × W × H) (不含镜头)
3D数字降噪	是 (可选择开/关)
重量 (不带镜头)	0.54 公斤 (1.19磅)
运输重量	0.90 公斤 (1.98 磅)

## 电气指标

端口	RJ-45 连接器, 支持10/100 Mbps
电缆类型	Cat5 或更好的类型 (适用于100Base-TX)
输入电压	额定24VAC或额定12VDC或PoE (IEEE802.3af 等级3)
输入功率	额定5.5 W
电流消耗	
24VAC	<300 mA (最大)
12VDC	<600 mA (最大)
PoE	<150 mA (最大)
本地存储	微型 SDHC 或 SDXC 卡, 最大容量 64 GB
报警输入	2
报警输出	2
报警通知	SNMP, FTP, SMTP
服务端口	外部7 针连接端子 (4 alarm, 3 RS-485)
通讯端口	RS485 (D+, D-)

## 机械特性

镜头安装	C/CS 安装 (镜头另配)
结构	铝合金
涂层	白色, RAL 9003

## 环境

工作温度	-10°C -50°C
存储温度	-40°C -60°C
工作湿度	90%, 无冷凝

## 用户

单播	1 个管理员, 最多 4 个查看者
组播	H.264 不限制用户数
支持的协议	TCP/IP、UDP/IP (单播、组播 IGMP)、ICMP、IPv4、IPv6、SNMP v2c/v3、HTTP、HTTPS、SSL、SSH、SMTP、FTP、RTSP、UPnP、DNS、NTP、RTP、RTCP、LDAP (客户端)、QoS、GB28181
联网标准	ONVIF Profile S; GB/T 28181
安全访问	带密码保护的多用户访问级别
软件界面	使用Web 浏览器进行查看和设置

## 其他

视频管理	VideoXpert ; Endura 2.0 版 (或更高版本) ; Digital Sentry 7.3 版 (或更高版本) ; 通过 Pelco API 1.0、ONVIF Profile S、G 和 Q、GB28181集成第三方VMS
移动应用程序	Pelco Mobile
视频分析	简单移动检测和摄像机破坏检测
本地存储	捕捉关于摄像机破坏、移动检测或报警输入的 1、5、10 秒视频片段; 在出现网络故障时, 使用覆盖选项持续录制视频; 通过 FTP 协议和 ONVIF Profile G 访问视频
摄像机查找和固件升级	通过 Pelco Device Utility 2 (2.2 版或更高版本) 或 Endura Utilities 发现摄像机并升级固件
Web浏览器	Microsoft® Internet Explorer® 9.0、Apple® Safari® 7.0.6、Mozilla® Firefox® 31.0、Google® Chrome™ 37.0.2062.124 m 和更新版本
多语言用户界面	英语、法语、德语、意大利语、葡萄牙语、阿拉伯语、俄语、西班牙语、土耳其语、韩语、简体中文

## Pelco的H. 264智能压缩技术

Pelco的H. 264智能压缩技术将带宽和存储需求降低了高达70%。我们的技术使用户能够针对节省存储空间和图像质量方面做出明智的决定。

Pelco的智能压缩技术可实时动态分析实时视频中发生的运动, 智能地压缩不需要的信息, 同时在场景中重要的区域保留清晰质量的细节。通过启用动态GOP (智能压缩的附加功能), I帧的数量在低运动场景中会自动减少。基于场景和动作的复杂性, 例如象出入口数量有限的储藏室这样的场景, 可以节省高达70%的带宽。

# 技术规格

## 视频

视频编码	H.264 High, Main 和 Base Profile ; 以及 MJPEG			
视频流	最多可同时播放 2 路视频流, 外加服务流; 辅助视频流可根据主视频流的设置改变			
帧速率	像素	帧率		
	3百万	30, 25, 20, 16.67, 15, 12.5, 10, 7.5, 5, 3, 2, 1		
	2百万	30, 25, 20, 16.67, 15, 12.5, 10, 7.5, 5, 3, 2, 1		
可用的分辨率	MPx	宽度	高度	高宽比
	3.1	2048	1536	4:3
	2.1	1920	1080	16:9
	1.2	1280	960	4:3
	0.9	1280	720	16:9
	0.5	800	600	4:3
	0.3	640	480	4:3
	0.1	320	240	4:3
	0.1	320	180	16:9

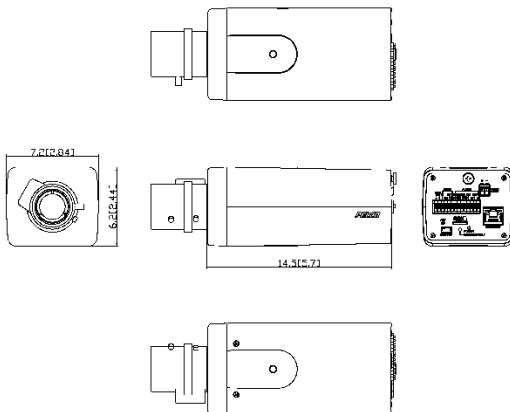
文本叠加信息	摄像机名称、时间、日期和支持多种语言的自定义文本
比特率控制	恒定比特率 (CBR)、具有可配置最大值的约束可变比特率 (CVBR)
走廊模式	电子图像翻转和镜像: 180°、90° 和 270° (仅 H.264)
服务流	640 x 480 或 640 x 352 ; 2 ips, JPEG
窗口消隐	4 个可配置窗口

## 音频

音频流	双向
输入/输出	Line in & Line out
压缩格式	G.711 A-law/G.711 U-law

## 型号

IXP22	200 万像素, 宽动态, 昼/夜型, ABF, 枪式网络摄像机
IXP32	300 万像素, 宽动态, 昼/夜型, ABF, 枪式网络摄像机



括号内的单位为英寸, 其他为厘米